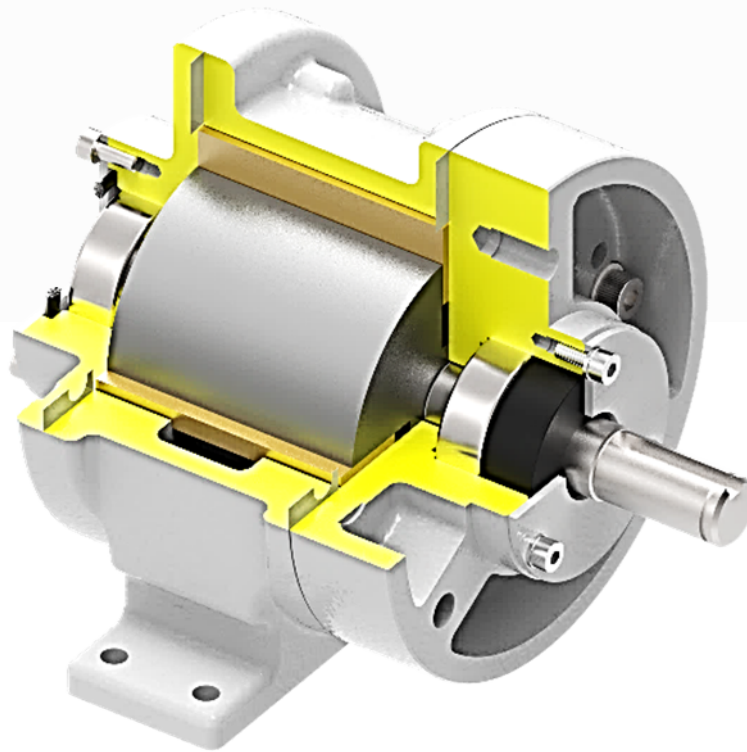


*Solution Partner of Valve Automation*

# **KVA Air Motor**

## **[4AM·6AM]**



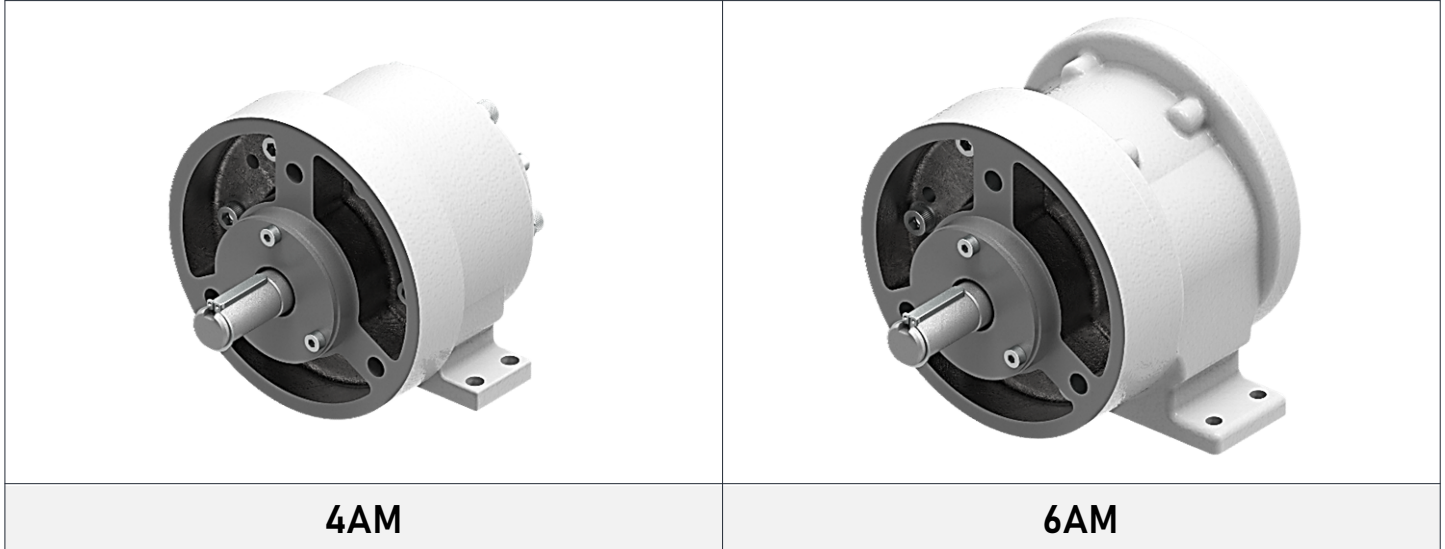
# Air Motor

**Air Motor**는 압축된 에어 및 질소 등을 구동원으로 하여 Motor의 Vane을 돌려서 축을 회전시키는 구동 기기입니다.(터빈과 비슷한 원리)

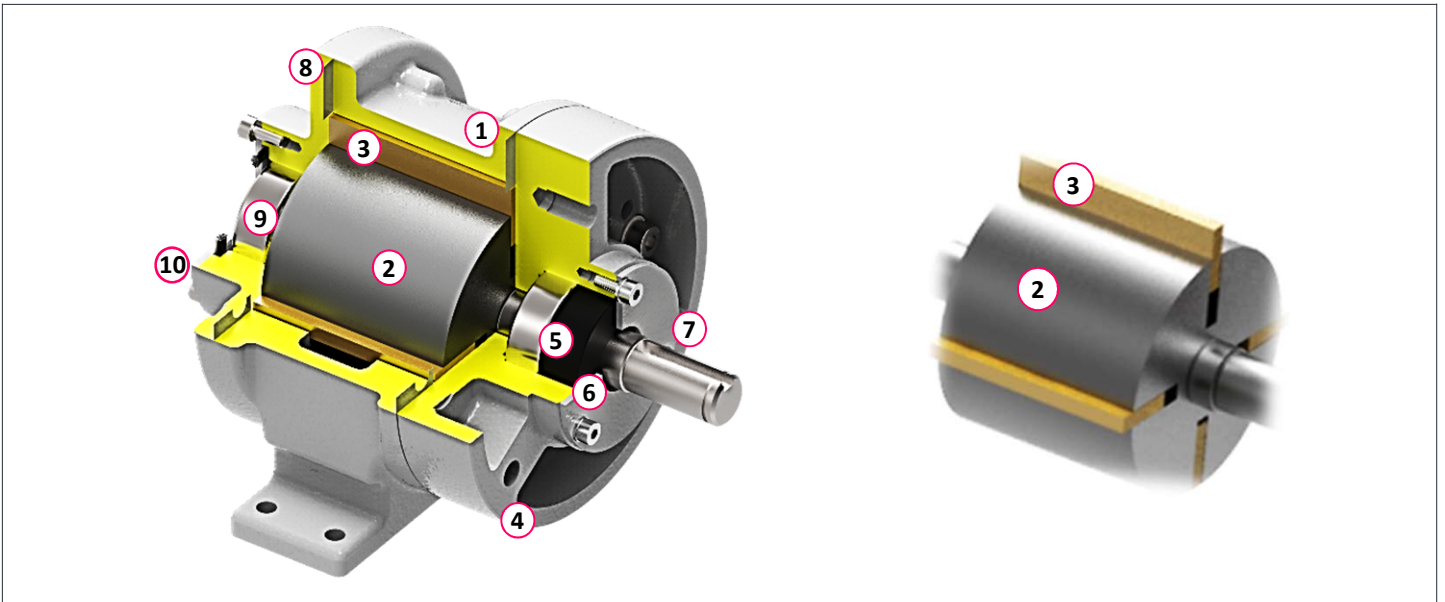
**Air Motor**는 고온, 방폭 등의 특수 조건에도 사용이 가능하며 공기를 사용하므로 스파크에 의한 폭발 위험성이 전혀 없습니다.

**KVA Air Motor**는 소형 베인 방식을 채택하여 고마력 저관성으로 동작되어 Torque 및 RPM을 안정적으로 출력시킬 수 있습니다.

## 외형



## 구조



①	Motor Housing	⑥	Oil Seal
②	Rotor	⑦	End Drive Cap
③	Vane	⑧	Dead End Plate
④	Drive End Plate	⑨	Radial Ball Bearing
⑤	Radial Ball Bearing	⑩	Dead End Cap

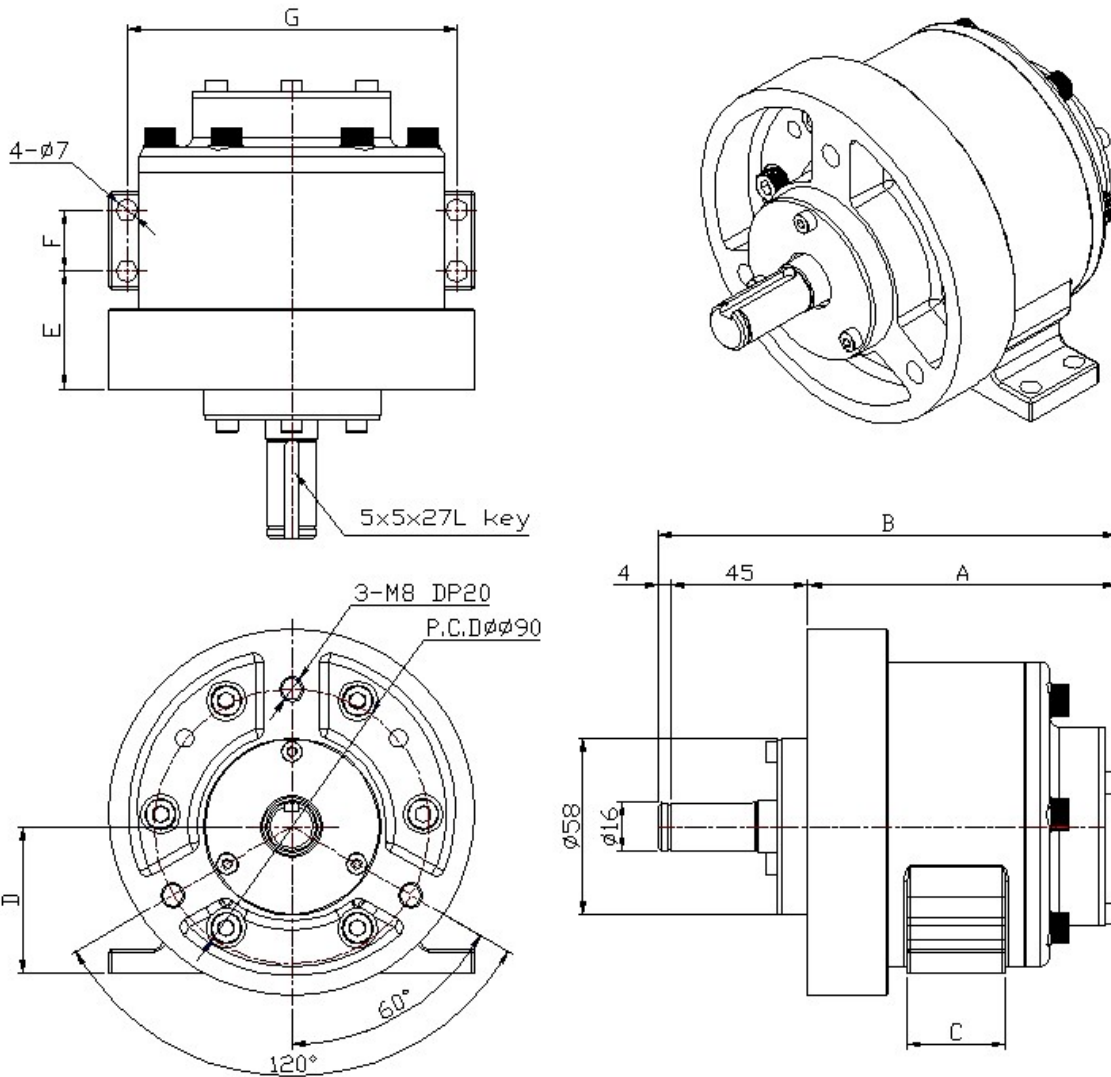
# Air Motor

## 표준 사양

Operating Temperature	제품의 주변 사용 온도 범위 -20~70°C(-22 to +158 °F)					
Oil Type	Turbine Oil #32					
Model	Capacity [hp]	Speed(max.) [RPM]	Rated Torque [kgf-m]	Air Consumption( $\Delta p$ ) [NI/min]	Tube Size(min.) [inch]	Weight [kg]
4AM	1.5	3000	0.4	850	1/2	5
6AM	4	3000	0.8	1100	1/2	6.9

\* Rated Torque 데이터는  $\Delta P = 4.0 \text{ kgf/cm}^2$  기준

## 사이즈

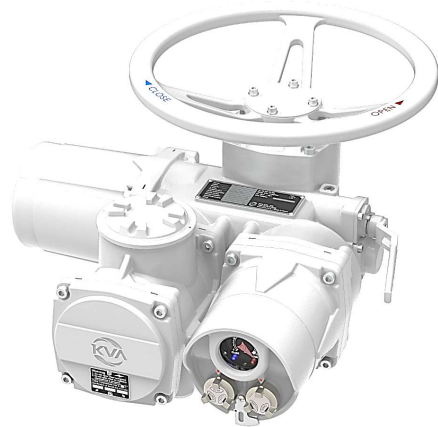


Model	A	B	C	D	E	F	G
4AM	101	150	32	48	38.5	20	108
6AM	121	170	40	57	46	24	124

\* 사이즈는 사양에 따라 다를 수 있으며 상세 치수는 승인도 참조



**KA-SERIES[AOV]**



**KE-SERIES[MOV]**



**본사·공장**

충북 청주시 서원구 남이면 시목외천로 468-18  
Tel. 043)279-3600 Fax. 043)269-2666

**대산사무소**

충남 서산시 대산읍 명지1로 152  
Tel. 041)663-2693

**울산사무소**

울산광역시 울주군 청량면 상남길 19-14  
Tel. 052)227-3601 Fax. 052)277-8002